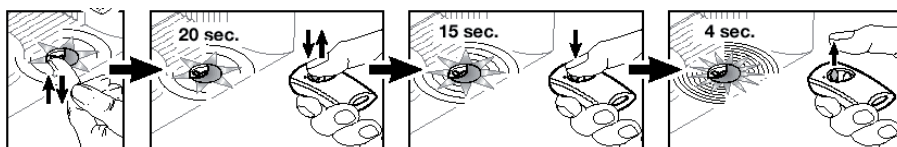


SNABBGUIDE - HANDSÄNDARE GPE200

Handsändare RSC2 tvåkanals Liftronic 433 MHz.

Programmering av den inbyggda mottagaren till önskad fjärrkontrollknapp.

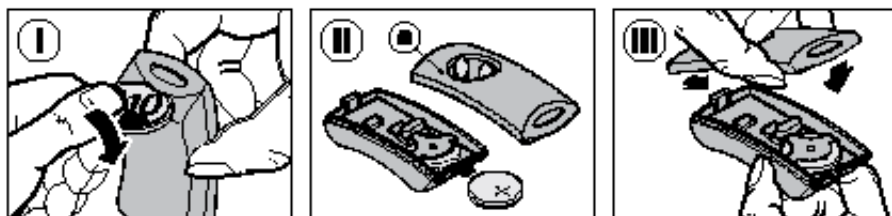
- 1) På motorn: tryck kort på knappen "P". Lysdioden blinkar långsamt under upp till 20 sekunder (klart för programmering). Anm.: Om manöverbelysningen var tänd, släcks den under programmeringen.
- 2) Inom dessa 20 sekunder skall den knapp på fjärrkontrollen tryckas in som skall programmeras. Om koden kan programmeras går den långsamma blinkningen över i en snabb (under upp till 15 sekunder) Därvid får fjärrkontrollens knappar inte vara intryckta.
- 3) Inom dessa 15 sekunder skall man trycka en gång till på *samma knapp på fjärrkontrollen*. Om mottagaren registrerar att det är samma knapp som trycks in övergår den snabba blinkningen i en extra snabb blinkning (under omkring 4 sekunder). Därvid får fjärrkontrollens knappar inte vara intryckta.
- 4) När den extrasnabba blinkningen upphört är den aktuella knappen inprogrammerad och lysdioden återtar den indikering som gällde före programmeringen.
- 5) Genomför ett funktionsprov. Om fjärrkontrollen inte fungerar upprepas programmeringen.



Fjärrkontrollen arbetar med Rolling Code, som ändras vid varje sändningsförlopp. Därför måste fjärrkontrollens tryckknappar programmeras in i varje mottagare som skall styras (se anvisningarna om mottagaren).

Varje tryckning på fjärrkontrollen indikeras genom att lysdioden (a) tänds (se figur II). När lysdioden är tänd skickar fjärrkontrollen ut en signal. Om lysdioden blinkar vid knapptryckning skickas också en

signal, men batteriet är så urladdat att det måste bytas med det snaraste. Om lysdioden inte reagerar på knapptryckningen måste man kontrollera att batteriet sitter rätt monterat (figur II). Vid behov byts batteriet mot ett nytt. CR2025



-Öppna dosan enligt bilden. -Installera batteriet polriktigt. -Stäng åter dosan.

VARNING Fjärrkontrollen skall skyddas mot fukt, solljus och damm. Funktionsstörningar kan uppkomma vid ovarsam hantering.